



Wir laden ein!

TAG DES SCHREINERS
HAUSMESSE

Sa. & So. 25. - 26. September 2010

AKTIONEN

- Festpreisangebote für Einbauschränke
- kostenloser Farb- und Stiltest
- gesundes Schlafen - Beratungen



Die waagrecht-
en Sprossen
sind genau wie
der Parkett-
boden aus
Nussbaumholz
gefertigt.

Großzügige Kleiderordnung

Durchdachte Raumaufteilung im perfekten Ankleidezimmer

Wie bereits gezeigt, machen wir das Beste aus kleinsten Räumen, worauf wir durchaus ein wenig stolz sind. Hier dagegen sahen wir uns einer ganz anderen Herausforderung gegenüber. Ein Raum von wahrlich großzügigem Schnitt sollte in ein An-

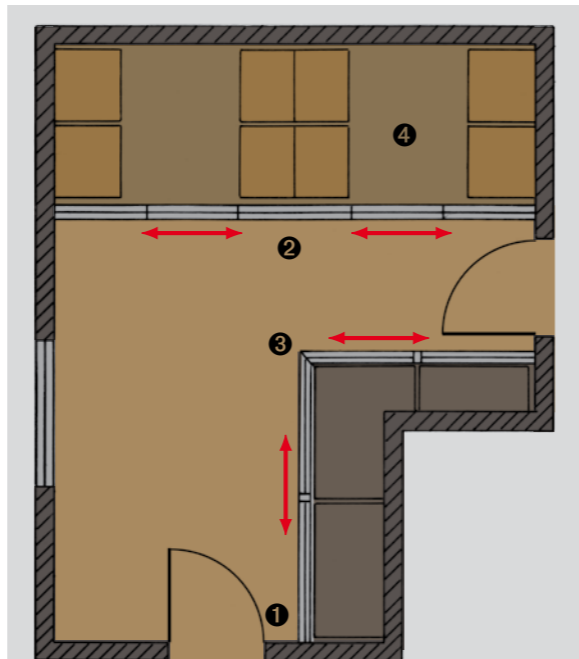
kleidezimmer verwandelt werden. Auch Aufgaben dieser Art bedürfen einer präzisen Planung auf der Basis ausführlicher Sondierungsgespräche mit der Kundschaft. Es versteht sich von selbst, dass es hier um mehr ging, als lediglich einige zig Meter Re-



galböden zu installieren. Die Ansprüche der Kunden waren den Dimensionen des Raumes durchaus ebenbürtig. Optimale Raumnutzung, Übersichtlichkeit trotz der Ausmaße und der Einsatz moderner Ord-

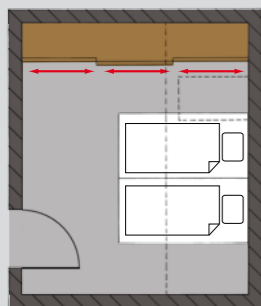
nungssysteme standen im Lastenheft. Wie die Bilder auf dieser Doppelseite zeigen, kann die Aufgabe als glänzend bewältigt angesehen werden.

Die Gleittüren erschließen den Kleiderschrank über Eck. Dadurch entsteht ein übersichtlicher Zugriff.





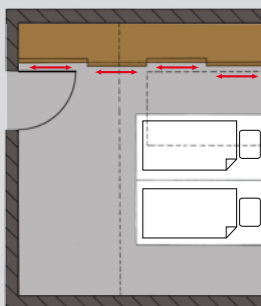
Filigrane Längs- und Quersprossen erzeugen rechteckige Felder im „goldenen Schnitt“.



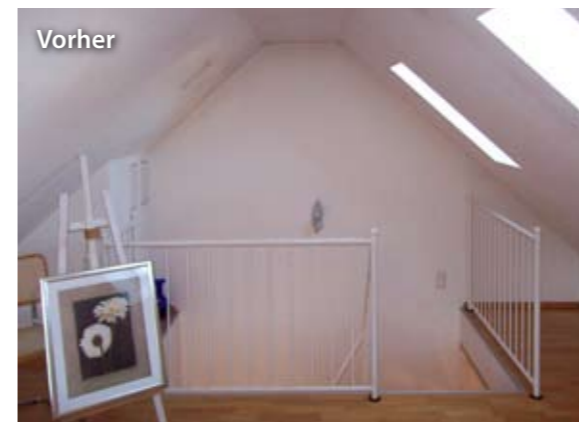
Die Anmutung der Fassade ist entscheidend
natürlich – mit japanischen Attributen oder modern und sachlich.



Die schmalen senkrechten Aluminiumrahmen prägen diese Gleittürfassade.



Hier sehen Sie zwei Dachschrägenlösungen mit Gleittüren, wie sie unterschiedlicher nicht sein könnten und doch haben sie die Technik mit ihren ganzen Vorzügen gemeinsam. Sie begegnen uns in völlig unterschiedlichem Outfit und veranschaulichen so die Bandbreite der Gestaltungsmöglichkeiten dieses Einrichtungssystems. Warm, naturnah – auf Wunsch sogar mit Füllungen aus echtem Reispapier – erinnert das Beispiel oben an das Innere traditioneller japanischer Häuser. Ganz anders unten: Glas und Aluminium, Materialien der Moderne, rücken sachliche Funktionalität in den Fokus. Ganz nach Einsatzgebiet und Geschmack – die Technik stimmt in jedem Fall.



Vorher



Nachher



Dachschrägenlösungen

Wo jeder Millimeter zählt

Unter unseren Dächern bleiben, mangels ausreichender Stehhöhe, viele Quadratmeter ungenutzt. Hier lassen sich praktische Schranklösungen realisieren. Wo ursprünglich die gesamte Giebelseite vom Treppenhaus und einer – nicht nutzbaren – Galerie eingenommen wurde, finden wir jetzt zwei Einbauschränke und eine platzsparende Gleittüranlage aus Aluminiumprofilen mit satiniertem Glas. So kann das Dachstudio wirkungsvoll gegen Zugluft und Lärm aus dem Treppenhaus geschützt werden. Als Nebeneffekt bieten die beiden Schränke viel Stauraum in den „Toten Ecken“, der zuvor ungenutzt bleiben mussten.

Lösungen zum Festpreis

Einbauschränke und Gleittüren auch für die Eigenmontage



Einbauschränk

Hochwertig verarbeiteter Einbauschränk in Dekor weiß. Höhe 220 cm, Einteilung mit Fachböden und Kleiderstangen. Geeignet für Raumhöhen von 220 cm bis 280 cm.

Beispiel: 340 cm breit, 250 cm hoch, mit 3 Türen 2.498,-€

Gleittüren

Hochwertige raumhohe Gleittüren mit Aluminiumrahmen und Dekorfüllung nach Wahl (z. B. Buche, Ahorn Eiche, Nußbaum, weiß, grau, ...). Die Türenanzahl ist abhängig von der Schrankbreite.

Perfekte Lösung

Abholpreis

Von 100 bis 180 cm Breite (2 Türen)	1.499,- €
Von 180 bis 280 cm Breite (2 Türen)	1.914,- €
Von 280 bis 360 cm Breite (3 Türen)	2.498,- €
Von 360 bis 430 cm Breite (3 Türen)	3.176,- €
Von 430 bis 530 cm Breite (4 Türen)	3.488,- €

Auf Wunsch Aufmaß, Lieferung und Montage: 480,- €

Alle Preise inklusive MwSt.



Massivholzbett: Relax Nova

Wie man sich bettet ...

Schlafsysteme sind von zentraler Bedeutung für unsere Gesundheit



Die Wahl einer geeigneten Kombination aus Rost und Matratze ist mindestens ebenso wichtig wie der Stil und die Wertigkeit der Einrichtung sowie die Ökonomie von Schränken und Ordnungssystemen. Wie gut sich unser Körper während der Nacht erholen kann, hängt entscheidend davon ab, dass die Schlafunterlage ergonomisch optimiert und aus

geeigneten Materialien gefertigt ist. Die Qualitäten und Funktionen dieser Faktoren sind in aller Regel nicht sichtbar und werden deshalb in ihrer Bedeutung allzuoft unterschätzt. Wir zeigen Ihnen hier anhand einiger Beispiele die Vielfalt des Themas. Für eine umfassende Beratung stehen wir Ihnen natürlich jederzeit gerne zur Verfügung.

Relax 2000

Sitz- & Fußhochstellung



Der Spezialfederkörper



Motorrahmen

Relax 3000



Der Spezialfederkörper



Naturflex



Das Federelement



Sitz- & Fußhochstellung

45 patentierte, dreidimensional gelagerte Spezialfederkörper lassen Sie schwebend im Bettsystem übernachten. Die Einsinktiefe von 70 mm gibt Ihnen beste Körperanpassung und Entspannung der Wirbelsäule für die Nacht. Durch die Spezialfederkörper können Sie Ihr Bett mit den angeordneten Zugstangen nach Ihren persönlichen Bedürfnissen einstellen. Spezielle Schulter- und Beckenentlastung erreichen Sie mit wenigen Handgriffen durch Herausnehmen oder Spannen der Zugstangen, die in der Mitte der Spezialfederkörper angebracht sind.

Das Bettsystem aus massiven Buchenrahmen mit 78 einzeln dreidimensional gelagerten Holztellern (bei Bettengröße 90/200 cm). Dieses Bettsystem passt mit seiner niedrigen Bauhöhe von nur 11 cm in jedes bestehende Bett mit seitlichen Auflageleisten. Am besten natürlich in unsere metallfreien Relax Massivholzbetten.

Naturflex ist ein Lattenrost aus 42 Hartholzlamellen (9 mm stark), davon 17 Hartholzlamellen im Schulter- und Beckenbereich (5,5 mm stark), die auf dauerhaft elastischen Latexkörpern gelagert sind.

Das Federelement

Nach individuellen körperlichen Gegebenheiten können Sie die unteren Hartholzlamellen im Schulter- oder Hüftbereich herausnehmen, um den Gegendruck zu vermindern. Der Einlegerahmen wird zu jedem Naturflex-Federelement mitgeliefert, um unsere Federelemente in jedes Bett, mit seitlichen Auflageleisten, einlegen zu können.



Massivholzbett: Relax Donau



Perfekter Service

1. Beratung und Bemusterung



Ziel unserer Beratungs- und Planungsarbeit ist, mit Ihnen Lösungen zu erarbeiten, die auf Sie zugeschnitten sind. Lösungen in Bezug auf Raumaufteilung und Wohnstil, Gestaltung und Design, Funktion und Ordnungsstrukturen, Farb- und Materialauswahl.

4. Herstellung auf Maß



Durch handwerkliche Herstellung aus besten Materialien erhalten Sie ein Qualitätsprodukt. Wir arbeiten auf Maß – jeder Millimeter zählt.

2. Besuch bei Ihnen zu Hause



Wir kommen zu Ihnen nach Hause, um Ihre jetzige Situation kennen zu lernen. Denn die baulichen Gegebenheiten sind bei jedem Vorhaben andere. Diese zu berücksichtigen – darauf kommt es an.

3. Planung und Aufmaß



Planung mit verbindlichen Preisen:

Wir präsentieren Ihnen unsere Vorschläge, je nach Ausgangslage, mittels Grundrissen, Zeichnungen und Ansichten, Farb- und Materialcollagen und Detaillösungen. Ein exaktes Aufmaß ist die Basis der Qualität unserer Arbeit.



5. Auslieferung und Montage

Ein selbstverständlicher Service unsererseits ist, Ihnen Ihr Produkt zu liefern und passgenau zu montieren.



6. Wartung und Reparatur

Im Laufe der Zeit muss ein Beschlag nachgestellt werden oder es entstand durch Unachtsamkeit ein Schaden. Wir sind für Sie da.



Johann-Scheffer-Str. 6
36100 Petersberg-Stöckels
Tel. 0661/66409
Fax. 0661/66403
E-Mail: info@schreinerei-seng.de
www.schreinerei-seng.de